

## De gemeente

### Reglementen maken

#### Gemeenteraad

De leden van de gemeenteraad worden om de zes jaar **verkozen**. Het aantal leden hangt af van de grootte van de gemeente.

De gemeenteraad **beslist** over alles op **gemeentelijk niveau**. Zijn bevoegdheid gaat over het onderwijsaanbod in de gemeente, het gemeentelijk zwembad, gemeentebelastingen, cultuur, sport, openbare werken ...

#### Politieke partijen

Politieke partijen vertegenwoordigen een bepaalde zienswijze. Ze hebben een **programma** waarmee je instemt of niet.

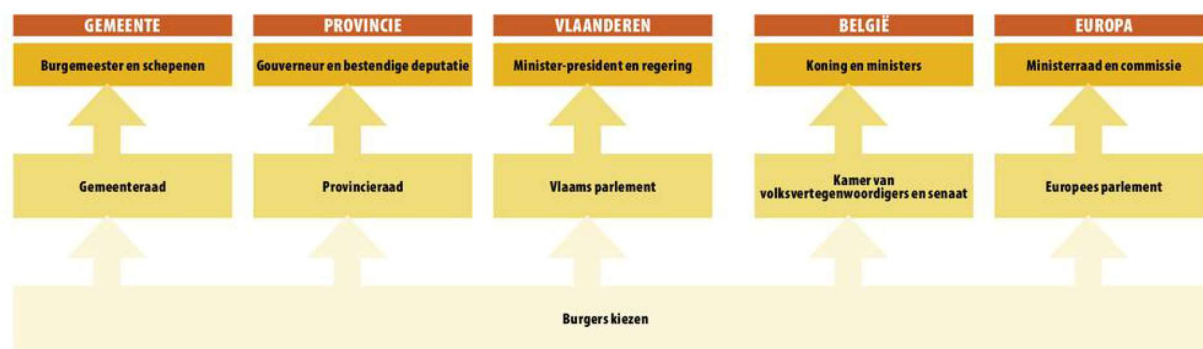
#### Stemplicht

Alle Belgen, ouder dan 18 jaar moeten hun **stem uitbrengen**. Meestal breng je een stem uit op kandidaten die tot een politieke partij behoren.

### Reglementen uitvoeren

#### Burgemeester en schepenen: schepencollege

Het **schepencollege** wordt aangeduid door de partijen die de meerderheid in de gemeenteraad vormen. Aan het hoofd van het schepencollege staat de burgemeester. De burgemeester en de schepenen hebben elk verschillende taken. Zo zijn bijvoorbeeld verschillende schepenen verantwoordelijk voor sport, voor jeugd, voor industrie, voor landbouw, voor verkeer, voor onderwijs, voor milieu, voor brandweer enz.



### Drie machten

In België staat een **koning** aan het hoofd van het land. Het dagelijks bestuur van België gebeurt door een **regering van ministers**. Deze mannen en vrouwen worden benoemd door de koning. Dit is de **uitvoerende macht**.

De macht van de koning en zijn ministers is ondergeschikt aan een **raad van het volk (= parlement)**. Zo'n volksvertegenwoordiging is **verkozen** door de burgers. De volksvertegenwoordigers maken wetten. Daarom spreken we van de **wetgevende macht**.

**Rechters** kijken toe of de wetten wel goed worden nageleefd. Zij kunnen boetes en straffen opleggen. Dit deel van ons bestuur is de **rechterlijke macht**.

### Drie deelstaten: een federale staat

België is een federale staat. Dit betekent dat de verschillende landsdelen (of gewesten) eigen parlementen en regeringen hebben: het Vlaams Gewest (Vlaanderen), het Waals Gewest (Wallonië) en het Brussels Hoofdstedelijk Gewest. Zelfs de weinige Duitstalige Belgen die in het Waals Gewest wonen, hebben een eigen raad en regering: de Duitse Gemeenschap.

### Verschuilde bestuursniveaus

Behalve op Belgisch niveau zijn er nog veel andere besturen. De gemeente, de provincie, het gewest: elk maakt zijn eigen reglementen en wetten en zorgt ervoor dat ze uitgevoerd worden. En nog een trapje boven België heeft Europa zijn wetgevende en uitvoerende macht.